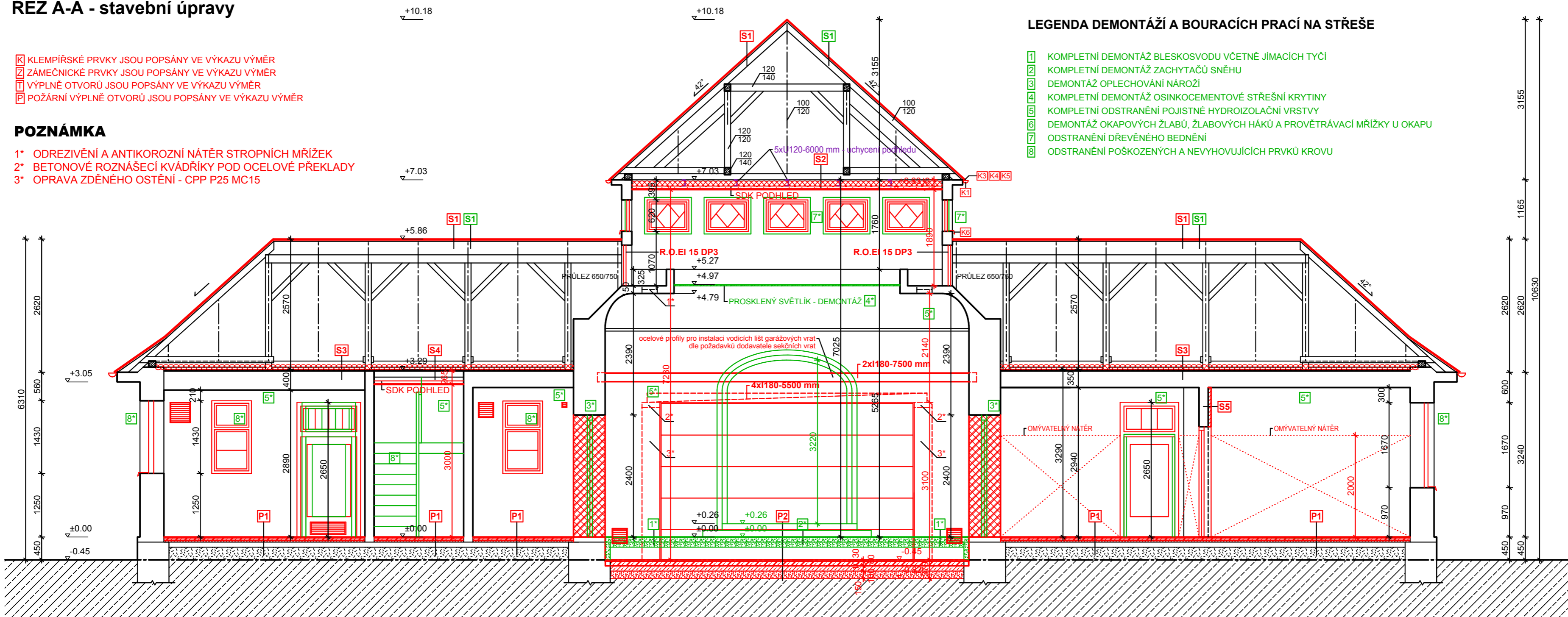


ŘEZ A-A - stavební úpravy

- [K] KLEMPÍRSKÉ PRVKY JSOU POPSÁNY VE VÝKAZU VÝMĚR
[Z] ZÁMEČNICKÉ PRVKY JSOU POPSÁNY VE VÝKAZU VÝMĚR
[T] VÝPLNĚ OTVORŮ JSOU POPSÁNY VE VÝKAZU VÝMĚR
[P] POŽÁRNÍ VÝPLNĚ OTVORŮ JSOU POPSÁNY VE VÝKAZU VÝMĚR

POZNÁMKA

- 1* ODREZIVĚNÍ A ANTIKOROZNÍ NÁTĚR STROPNÍCH MŘÍŽEK
2* BETONOVÉ ROZNAŠECÍ KVÁDRÍKY POD OCELOVÉ PŘEKLADY
3* OPRAVA ZDĚNÉHO OSTĚNÍ - CPP P25 MC15



LEGENDA DEMONTÁŽÍ A BOURACÍCH PRACÍ NA STŘEŠE

- [1] KOMPLETNÍ DEMONTÁŽ BLESKOSVODU VČETNĚ JÍMACÍCH TYČÍ
[2] KOMPLETNÍ DEMONTÁŽ ZACHYTAČŮ SNĚHU
[3] DEMONTÁŽ OPLECHOVÁNÍ NÁROŽÍ
[4] KOMPLETNÍ DEMONTÁŽ OSINKOCEMENTOVÉ STŘEŠNÍ KRYTINY
[5] KOMPLETNÍ ODSTRANĚNÍ POJISTNÉ HYDROIZOLAČNÍ VRSTVY
[6] DEMONTÁŽ OKAPOVÝCH ŽLABŮ, ŽLABOVÝCH HÁKŮ A PROVĚTRÁVACÍ MŘÍŽKY U OKAPU
[7] ODSTRANĚNÍ DŘEVĚNÉHO BEDNĚNÍ
[8] ODSTRANĚNÍ POŠKOZENÝCH A NEVYHOVUJÍCÍCH PRVKŮ KROVU

[S1] STŘECHA

- 4 VLÁKNOCEMENTOVÁ STŘEŠNÍ KRYTINA
40 LATĚ 60/40
40 KONTRALATĚ 60/40 - TĚSNÍCÍ PĚNA
POJISTNÁ HYDROIZOLACE - LEPENÉ SPOJE
25 DŘEVĚNÉ BEDNĚNÍ - VÝMĚNA POŠKOZENÉHO NOSNÁ KONSTRUKCE KROVU

[S1*] STŘECHA - DOPLNĚNÁ ČÁST

- 4 VLÁKNOCEMENTOVÁ STŘEŠNÍ KRYTINA
40 LATĚ 60/40
40 KONTRALATĚ 60/40 - TĚSNÍCÍ PĚNA
POJISTNÁ HYDROIZOLACE - LEPENÉ SPOJE
25 DŘEVĚNÉ BEDNĚNÍ - VÝMĚNA POŠKOZENÉHO NOSNÁ KONSTRUKCE KROVU

[S2] SAMONOSNÝ POŽÁRNÍ PODHLED EI 15

- 100 DESKA Z MINERÁLNÍ PLSTI
NOSNÝ ROŠT
12,5 SDK DESKA PROTIPOŽÁRNÍ RF 12,5 m

[S3] STROP POD PŮDU

- 100 DESKA Z MINERÁLNÍ PLSTI
STÁVAJÍCÍ STROP NAD 1.NP

[S3*] STROP POD PŮDU

- 22 OSB III - POCHŮZÍ LÁVKA
100 DESKA Z MINERÁLNÍ PLSTI
STÁVAJÍCÍ STROP NAD 1.NP

[S4] POŽÁRNÍ PODHLED EI 30

- 100 DESKA Z MINERÁLNÍ PLSTI
HLINÍKOVÝ NOSNÝ ROŠT
15 SDK DESKA PROTIPOŽÁRNÍ RF 15 mm

[S5] VNITŘNÍ ZATEPLENÁ STĚNA

- OMÝVATELNÝ NÁTĚR
VÁPENOCEMENTOVÁ OMÍTKA
POROBETONOVÁ DESKA MULTIPOR
CIHELNÉ ZDIVO
20 VÁPENOCEMENTOVÁ OMÍTKA
OMÝVATELNÝ NÁTĚR

LEGENDA BOURACÍCH PRACÍ

- [1*] VYBOURÁNÍ PODLAHY NA ÚROVĚŇ PODKLADNÍ MAZANINY
[2*] VYBOURÁNÍ PODLAHY VČETNĚ PODKLADNÍ MAZANINY A VÝKOPU NA ÚROVĚŇ [0.82]
[3] VYBOURÁNÍ DVEŘÍ, VRAT VČETNĚ ZÁRUBNÍ
[4*] VYBOURÁNÍ PROSKLENÉHO SVĚTLÍKU S OCELOVÝM RÁMEM
[5*] OTLUČENÍ POŠKOZENÝCH VNITŘNÍCH OMÍTEK STĚN A STROPU
[6*] ROZEBRÁNÍ KAMENNÉHO SCHODIŠTĚ, ULOŽENÍ PRO ZPĚTNÉ POUŽITÍ
[7*] VYBOURÁNÍ VŠECH OKEN VČETNĚ RÁMŮ
[8*] DEMONTÁŽ DŘEVĚNÉHO SCHODIŠTĚ NA PŮDU
[9*] ZBOURÁNÍ ČÁSTI OBJEKTU VČETNĚ VYBOURÁNÍ NOVÉHO VSTUPNÍHO OTVORU

LEGENDA MATERIÁLŮ A HMOT

- [K] STÁVAJÍCÍ KONSTRUKCE
[Z] ROSTLÁ ZEMINA
[T] ZEMINA NÁSYP
[P] BOURANÉ KONSTRUKCE NEBO JEJICH ČÁSTI
[1] NOVÉ KONSTRUKCE
[2] ZDIVO CPP P15, MC10
[3] ŽELEZOBETON C25/30 XC2
[4] PROSTÝ BETON C12/15 XC2
[5] POROBETONOVÁ IZOLAČNÍ DESKA MULTIPOR tl. 50 mm
[6] ŠTERKOPÍSKOVÉ LOŽE
[7] LÍNOVÉ ODVODNĚNÍ

[P1] PODLAHA

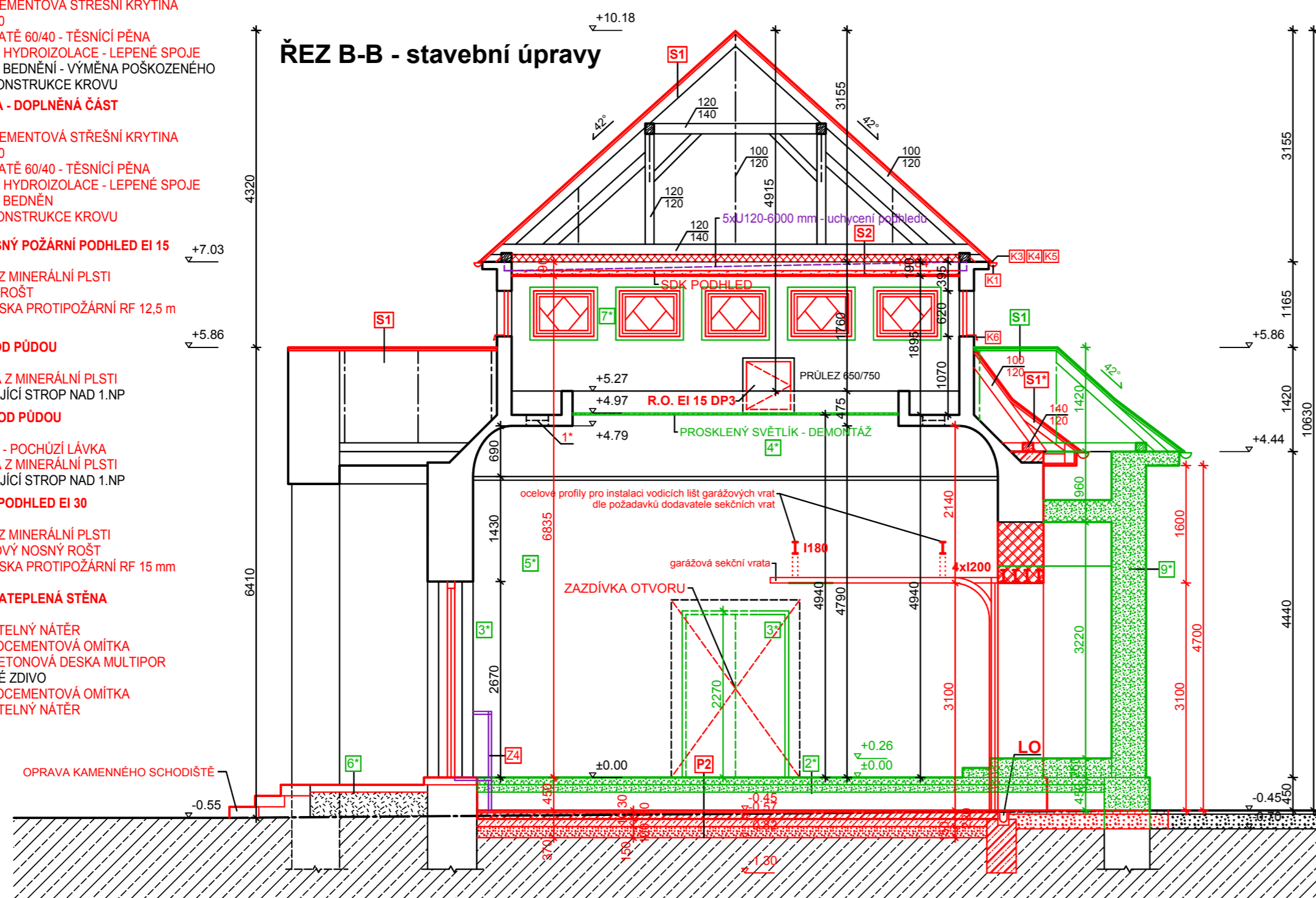
- 15 KERAMICKÁ DLAŽBA DO TMELU
PENETRACE
50 BETONOVÁ MAZANINA C16/20, OCEL. SIŽ 5/100/100
SEPARAČNÍ PE FOLIE
40 TEPELNÁ IZOLACE XPS
3 ŽIVIČNÁ HYDROIZOLACE AI S40 CELOPLOŠNĚ NATAVENÁ
4 ŽIVIČNÁ HYDROIZOLACE V60 S35 NATAVENÁ BODOVĚ
PENETRACE
100 BETONOVÁ MAZANINA
HYDROIZOLACE
100 PODKLADNÍ BETONOVÁ DESKA
150 ŠTERKOPÍSKOVÉ LOŽE
ROSTLÁ ZEMINA

[P2] PODLAHA - GARÁŽ

- 30 TERACOVÁ DLAŽBA DO TMELU
PENETRACE
80 BETONOVÁ MAZANINA C20/25 XC4 + SIŽ 8/100-8/100
3 ŽIVIČNÁ HYDROIZOLACE AI S40 CELOPLOŠNĚ NATAVENÁ
4 ŽIVIČNÁ HYDROIZOLACE V60 S35 NATAVENÁ BODOVĚ
PENETRACE
100 PODKLADNÍ BETONOVÁ DESKA C16/20
150 ŠTERKOPÍSKOVÉ LOŽE
ROSTLÁ ZEMINA

[S1] STŘECHA

- 5 OSINKOCEMENTOVÁ STŘEŠNÍ KRYTINA
ŽIVIČNÁ POJISTNÁ HYDROIZOLACE
25 DŘEVĚNÉ BEDNĚNÍ - DEMONTÁŽ POŠKOZENÉHO BEDNĚNÍ
NOSNÁ KONSTRUKCE KROVU



ŘEZ B-B - stavební úpravy

+0.00 = ÚROVĚŇ PODLAHY 1.NP

ZODPOVĚDNÝ PROJEKTANT : Ing. Miroslav Geryk Dvořákův okruh 13 Krnov 794 01 e-mail : miroslavgeryk@seznam.cz mobil : 774 630 321		VYPRACOVAL : Ing. Jiří Geryk Školská čtvrť 1388 Frenštát pod Radhoštěm 744 01 e-mail : jgeryk@seznam.cz mobil : 775 630 321		<div>MC&JG <small>Ing. Miroslav Geryk & Ing. Jiří Geryk</small></div> <div>Inženýrská a projekční činnost, technický dozor, koordinátor BOZP</div>	
MÍSTO STAVBY :	Sdružené zdravotnické zařízení Krnov, příspěvková organizace Nemocniční, 793 95 Město Albrechtice katastrální území Město Albrechtice, pozemek par. č. 1368, 1369 a 1371/3			DATUM :	10/2022
STAVEBNÍK :	Sdružené zdravotnické zařízení Krnov, příspěvková organizace I. P. Pavlova 552/9, 794 01 Krnov			JEDNOTKY :	mm
STAVBA :	Město Albrechtice - rozvod medicínálních plynů a vzduchu pro covidové pacienty			FORMÁT :	4A4
VÝKRES :	ŘEZY - STAVEBNÍ ÚPRAVY			MĚŘÍTKO :	1:50
				STUPĚŇ PD :	DPS
				STAVEBNÍ OBJEKT:	SO2
				Č. VÝKRESU	D.1.19